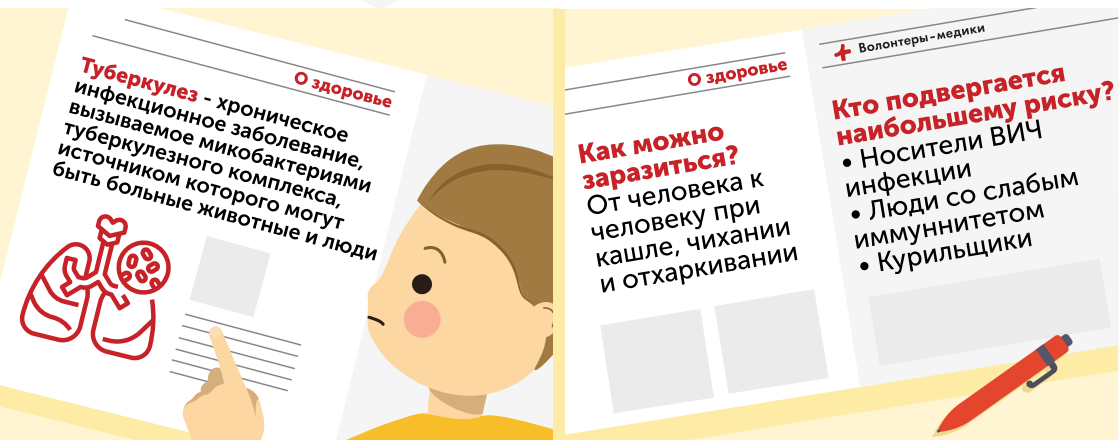


# ЧТО НУЖНО ЗНАТЬ О ТУБЕРКУЛЕЗЕ ЛЕГКИХ?



ТУБЕРКУЛЕЗ ЯВЛЯЕТСЯ ОДНОЙ  
ИЗ 10 ВЕДУЩИХ ПРИЧИН  
СМЕРТИ В МИРЕ!  
ОДИН БОЛЬНОЙ ОТКРЫТОЙ  
ФОРМОЙ ТУБЕРКУЛЕЗА ЗА 1  
ГОД МОЖЕТ ЗАРАЗИТЬ 10-15  
ЧЕЛОВЕК!





**Пробой Манту и диаскинтестом – это не прививки, а диагностические тесты!**

**Как диагностируется туберкулез?**

**Проба Манту - ежегодно детям до 8 лет**



**≤ 1 мм. или нет**

**Отрицательная реакция**  
- никогда не был заражен  
- слабый иммунитет (ВИЧ)



**5-16 мм.**

**Положительная реакция**  
- есть иммунитет против туберкулеза



**> 17 мм.**

**Гиперергическая реакция**  
- заражен туберкулезом  
- аллергическая реакция  
- недавно перенес инфекционное заболевание

**Диаскинтест - ежегодно с 8 лет и старше**

Этот тест высокой специфичности становится положительным только при наличии активного туберкулезного процесса в организме



**ПРОХОДИТЬ ФЛЮОРОГРАФИЮ**

**1 РАЗ В 2 ГОДА С 15 ЛЕТ**  
в том числе в рамках ПМО и диспансеризации

**Что я могу сделать, чтобы защитить себя от туберкулеза?**

**Это простой, быстрый и бесплатный способ профилактики и диагностики туберкулеза**

Выполняется в поликлинике по месту жительства

Выявляет даже незначительные признаки туберкулеза

Безвредна



Вакцина БЦЖ – новорожденным на 3-7 сутки, ревакцинация в 7 и 14 лет



Отказ от курения и других вредных привычек



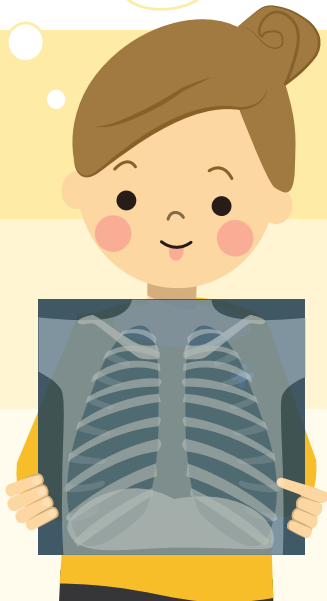
Полноценное питание



Соблюдение правил личной гигиены



Регулярные занятия физической активностью (не менее 30 минут в день)



**ТУБЕРКУЛЕЗ ИЗЛЕЧИМ ПРИ СВОЕВРЕМЕННОЙ ДИАГНОСТИКЕ!**